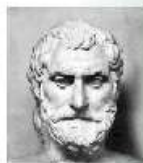


-Guadalinex básico : Captura de pantallas-



**VII Edición**  
**Cursos de educación a distancia a través de**  
**Internet**  
**(2004/2005)**



Software libre y educación (curso de iniciación):  
Guadalinex (Debian) y aplicaciones didácticas

**TRABAJO FINAL**

**GUADALINEX BÁSICO: CAPTURA DE PANTALLAS**

Tomás Rodas Sánchez  
ed0345

## 1. INTRODUCCIÓN

La progresiva implantación de la distribución Guadalinex en la sociedad andaluza debe ir acompañada de documentación que permita a los diversos usuarios poder utilizar determinadas herramientas y tareas que han venido llevando a cabo con el uso de software propietario de manera generalmente fácil con la repetición del proceso. El software libre es una opción poco utilizada (aunque en aumento) y es fundamental, si se quiere introducir, que los manuales de uso sean distribuidos, dándose la circunstancia que existe una variada gama de ellos en Internet pero pocos en formato impreso de venta en librerías.

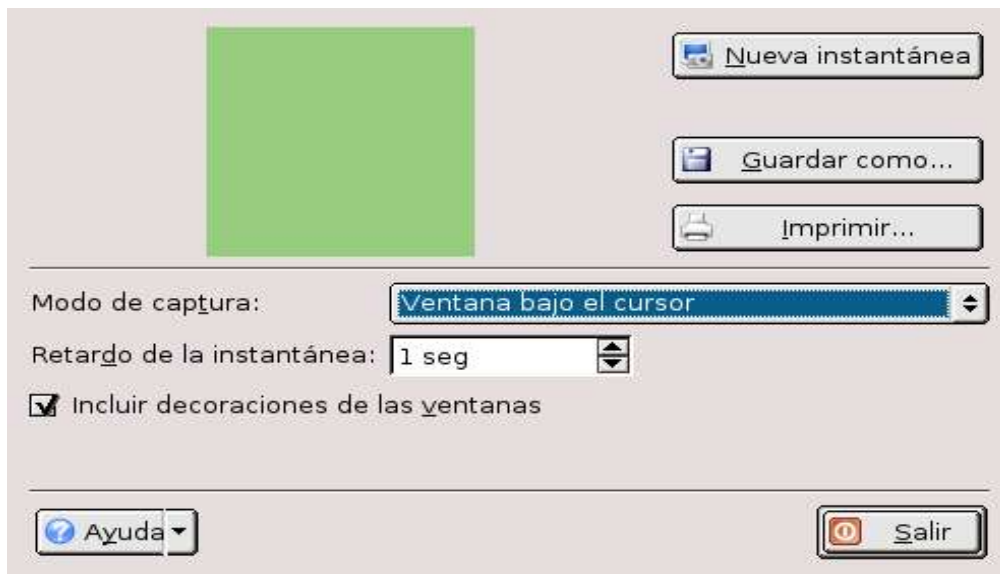
El trabajo que aquí se desarrolla trata de ayudar a los usuarios de Guadalinex (y por extensión de Linux) acerca de una práctica habitual como es la captura de pantallas para diversos fines (manuales, presentaciones...etc.).

Se van a utilizar tres herramientas: KSNAPSHOT, GIMP y una utilidad de captura a través del menú ACCIONES. La primera de ellas específica para el tema que aquí se trata, la segunda que se utiliza para tratamiento de gráficos e incluye esta posibilidad y la tercera una opción básica dentro de uno de los menús rápidos de Guadalinex.

## 2. KSNAPSHOT

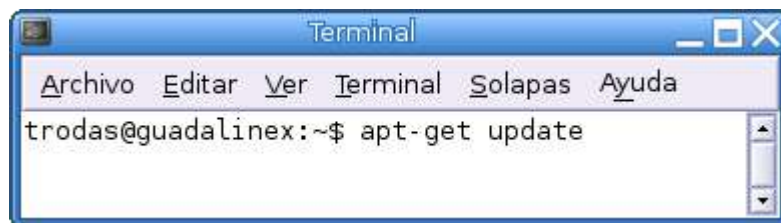
En GNU/LINUX existen muchos programas libres que permiten realizar capturas de pantallas y tienen bastantes características que lo hacen muy cómodos y potentes. Un programa específico es Ksnapshot, que permite las siguientes posibilidades:

- Copiar la pantalla completa
- Copiar solo lo que se utiliza
- Ajustar el momento preciso en el que ha de ser copiada la pantalla
- Ajustar el formato que será utilizado para la imagen (excepto GIF)
- Numerar automáticamente series de copias

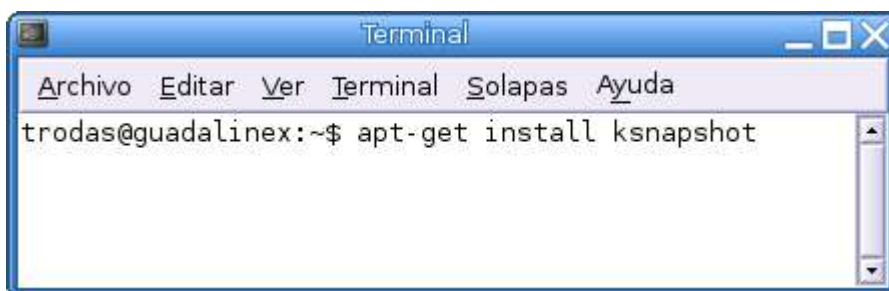


El programa es una utilidad de KDE y viene por defecto en la instalación de Guadalinex. Sin embargo, también podemos obtenerlo de la dirección web: <http://www.kde.org>. Otra opción es ir actualizando la versión que tengamos instalada con las herramientas que proporciona la distribución y a través de un terminal como root. En un primer momento teclearíamos

**#apt-get update**



y, posteriormente **#apt-get install ksnapshot**



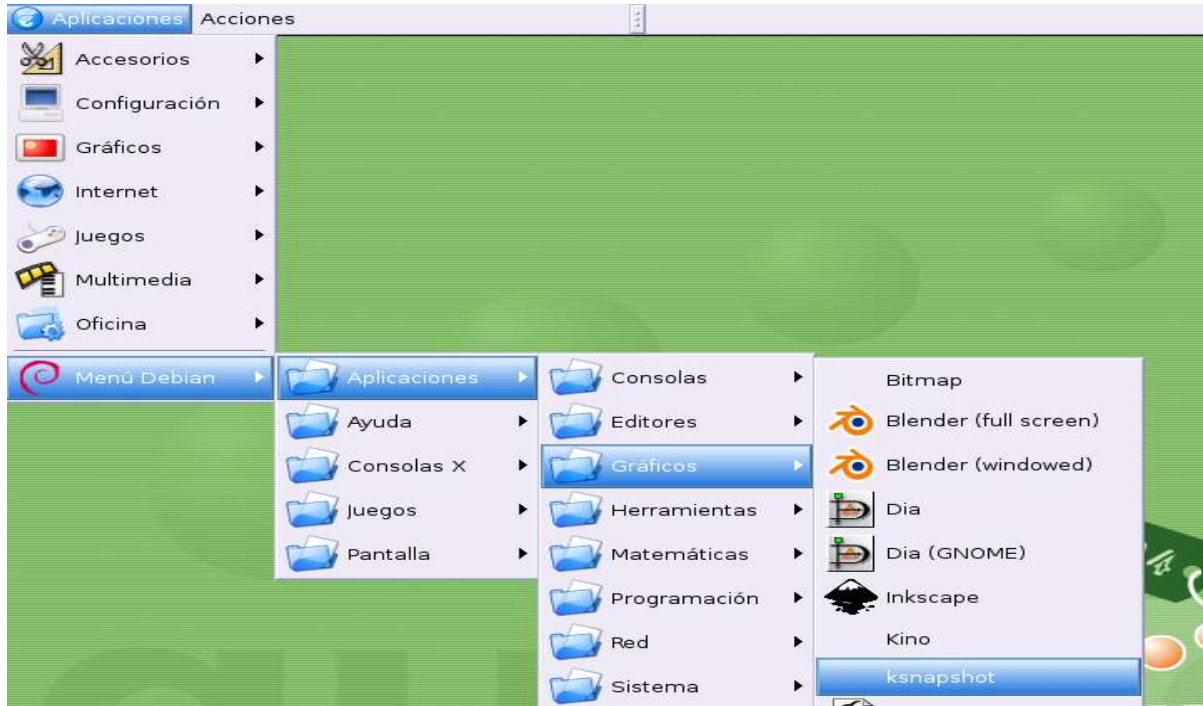
Una vez instalado y actualizado, accedemos a él de dos maneras:

- tecleando **\$ksnapshot &** (esto último para que se ejecute en segundo plano)

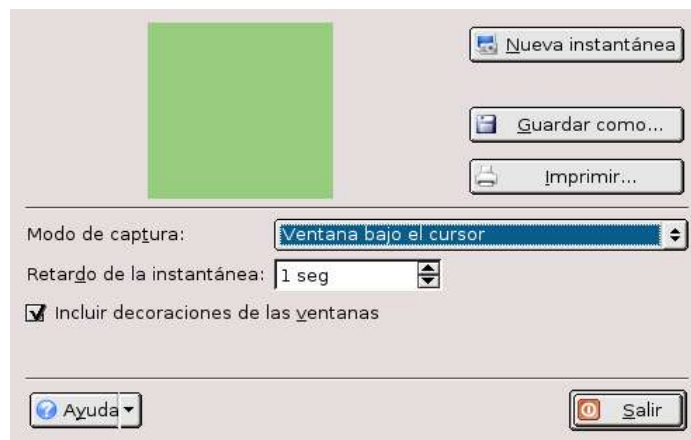
-Guadalinex básico : Captura de pantallas-



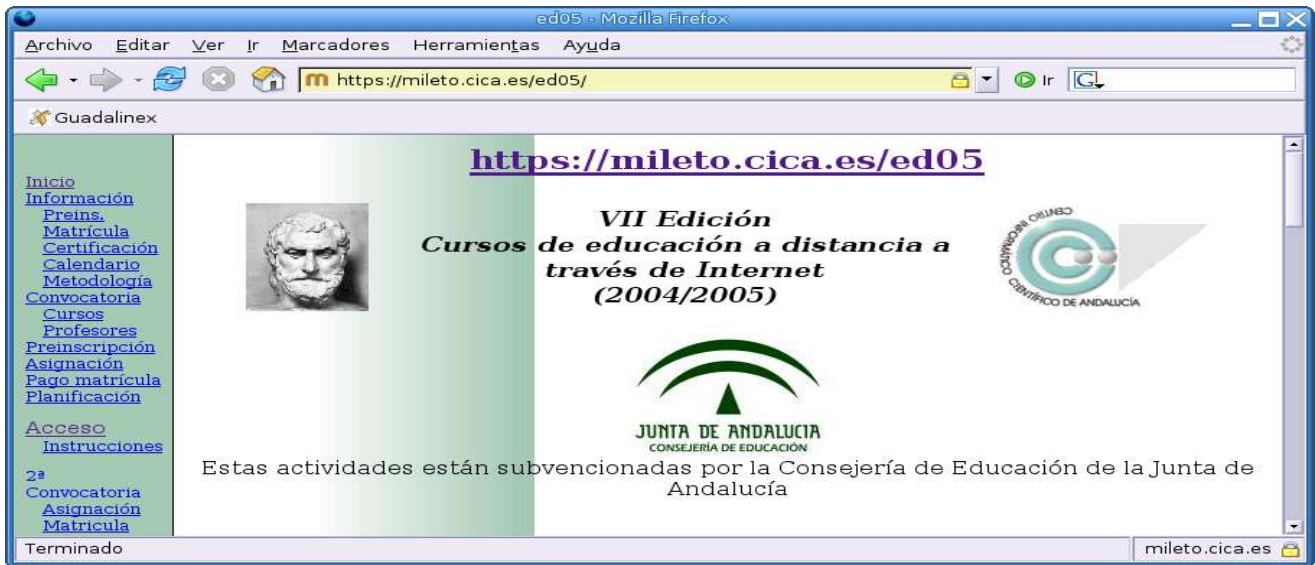
● A través del menú "Debian"



Por cualquiera de los dos caminos, obtendremos la pantalla que identifica al programa y que se presenta de la forma siguiente:



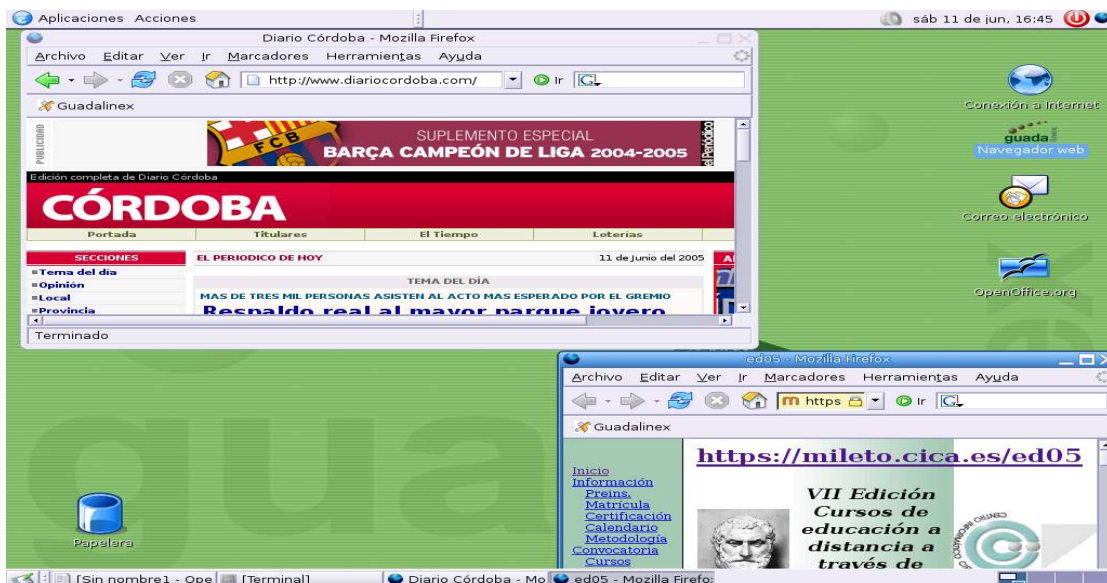
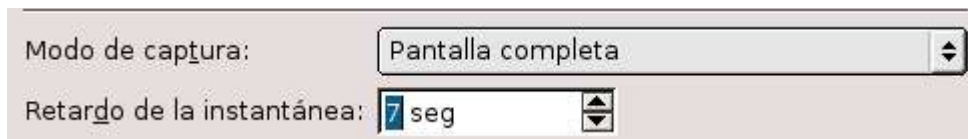
En esta primera aparición, el programa ya realiza una captura inicial del escritorio que se puede guardar. Si no es esa la intención, se accede al archivo, dirección web.....etc. cuya imagen deseamos obtener



A continuación, se configura la pantalla de Snapshot con las opciones de captura que pueden ser:

### A) PANTALLA COMPLETA

Recogerá la pantalla con todas las ventanas activas en ese momento y el fondo. Se activa en el área



Se puede establecer la opción de que la captura sea inmediata o bien tras un tiempo de espera.

En el primer caso, sin tiempo de espera, se escogerá la opción "Ningún retardo" de la zona denominada "Retardo de la instantánea"

-Guadalinux básico : Captura de pantallas-

Retardo de la instantánea: Ningún retardo

Cuando se confirme la opción en el botón "Nueva instantánea" el cursor cambia a forma de cruz esperando un click en cualquier sitio de la pantalla y, en ese momento, tendrá lugar la captura

En el caso de captura con retardo, el tiempo está limitado a un máximo de 99 segundos y se reflejará en la zona "Retardo de la instantánea", indicando el tiempo con el movimiento de las flechas hacia arriba o abajo (después del valor "0" viene "ningún retardo")



Una vez elegido el tiempo, el cursor, en este caso, no cambia a ninguna forma sino que permanece con su imagen habitual y pasado el intervalo elegido se produce la captura que la presenta en pantalla

-Guadalinux básico : Captura de pantallas-

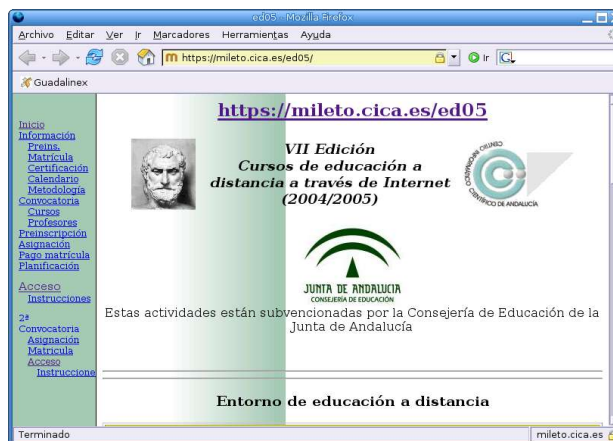


**B. VENTANA BAJO EL CURSOR**

Esta opción es interesante cuando existen varias ventanas abiertas y se desea elegir solamente una. En ese caso se configurará el modo de captura con esta opción

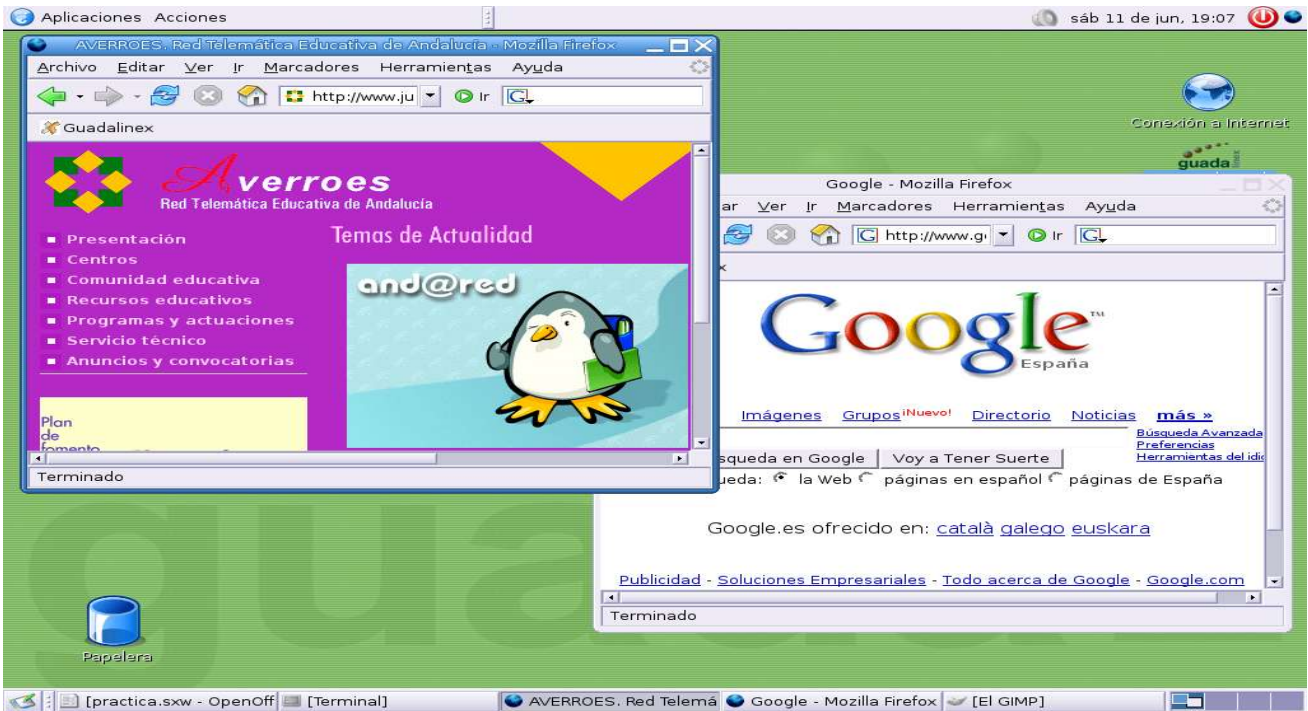


A continuación se elige la ventana solamente situando el cursor en ella para el caso de que se haya optado por un retraso determinado o bien se hace click sobre ella (el cursor estará en forma de cruz) para el caso de "ningún retardo". En cualquiera de los dos casos obtendremos la imagen seleccionada



Si el click se hace sobre el fondo, la captura reflejará todas las ventanas abiertas más el propio fondo

-Guadalinux básico : Captura de pantallas-



Dentro de esta opción, las ventanas se pueden capturar incluyendo las decoraciones (marcos) que les rodean marcando la opción "incluir decoraciones de las ventanas" o no.

Incluir decoraciones de las ventanas

Las diferencias entre esas dos opciones serían:

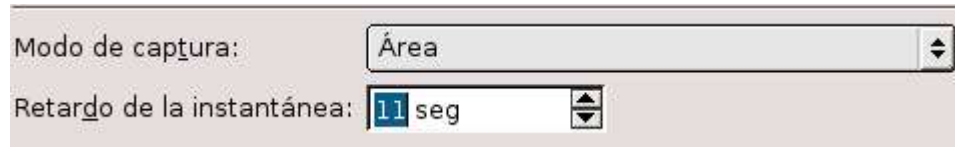


### C. ÁREA






Se utiliza para el caso de optar por una zona específica del fondo o alguna ventana activa. Consiste en la captura de un "trozo" que interesa y para ello se marca la opción "Área" de la pantalla de Ksnapshot



A continuación, y una vez confirmada la opción con el botón "Nueva instantánea" se sitúa el cursor en el área que se quiere capturar y, arrastrándolo, se delimita. La captura se produce de manera inmediata o pasado algún tiempo, según la opción seleccionada.



Una vez desarrollados los distintos modos de captura, se pasa a definir un grupo de botones comunes a todos los procesos que se lleven a cabo. Son los siguientes:

	<i>Al pulsarlo se inicia el proceso para una nueva captura en las condiciones indicadas en otros apartados</i>
	Permite el almacenamiento de la captura en el sitio elegido y en diversos formatos (ventana)
	Al pulsarlo se activa el sistema de impresión soportado en el equipo y reflejado en una ventana
	Cuando se activa se despliegan unas opciones, cada una de las cuales activa una ventana informativa
	Pulsándolo se abandona el programa

### 3.CAPTURAS DE PANTALLA CON GIMP

El programa GIMP es adecuado para retoque fotográfico o creación y diseño de imágenes. Es extremadamente potente y viene, por defecto, con Guadalinux. Entre sus posibilidades de trabajo incluye la captura de pantallas.

En principio, se abre en la ruta: **APLICACIONES-GRÁFICOS-GIMP**

-Guadalinux básico : Captura de pantallas-



Una vez activado aparece la pantalla de inicio

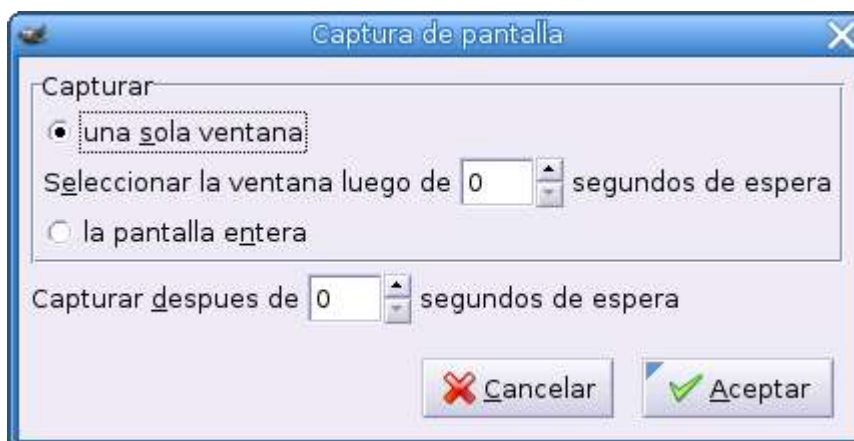


En ella habrá que dirigirse a la ruta: ARCHIVO-ADQUIRIR- CAPTURA DE PANTALLA



Presentándose la ventana

-Guadalinux básico : Captura de pantallas-



En ella se encuentran las siguientes opciones:

**a) UNA SOLA VENTANA**

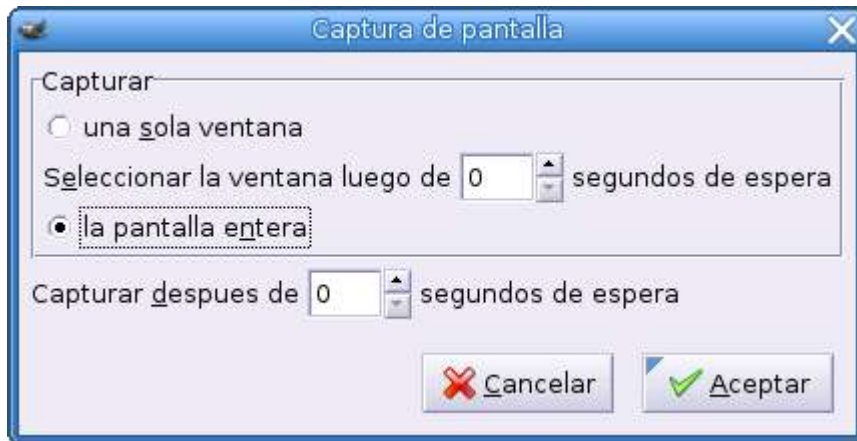
Permite poder capturar dicha pantalla pasados unos segundos (a elegir) o bien de manera inmediata ("0" segundos de espera). En ambos casos el cursor toma el aspecto de "cruz".



**b) PANTALLA ENTERA**

El proceso de captura se automatiza, solamente ofrece la posibilidad de establecer un tiempo, pasado el cual se produce la captura

-Guadalinux básico : Captura de pantallas-



Cualquiera de las opciones elegidas se pone en marcha una vez pulsado en botón "aceptar"

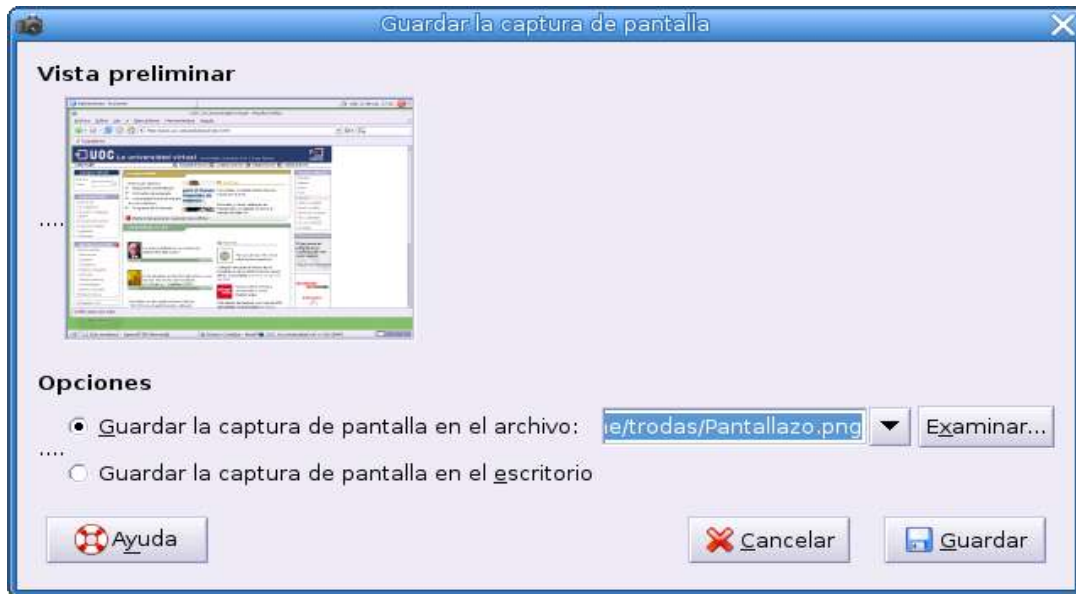


#### 4.CAPTURA DIRECTA

Se realiza a través del menú ACCIONES de la barra de herramientas superior, en la ruta: ACCIONES – CAPTURAR LA PANTALLA



No son muchas las opciones que existen en la captura con este método ya que que esta se realiza de manera instantánea y de toda la pantalla, incluidas las ventanas activas



Las opciones disponibles se refieren solamente a la posibilidad del almacenamiento del archivo originado (siempre en formato PNG), que puede ser:

- En directorio elegido por el usuario (botón examinar)
- En el escritorio

Una vez elegidas las opciones se pulsa sobre el botón "Guardar", quedando concluido el proceso.